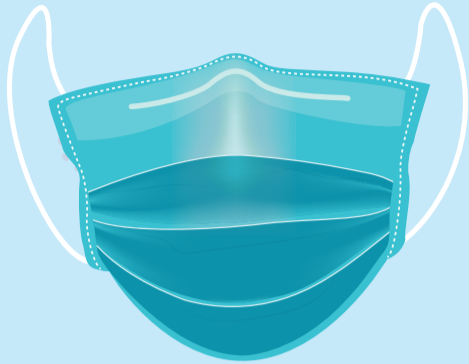




## COVID-19

### ΟΡΘΗ ΠΡΑΚΤΙΚΗ ΚΑΙ ΧΡΗΣΗ ΜΑΣΚΑΣ ΣΤΗΝ ΚΟΙΝΟΤΗΤΑ



Η χρήση προστατευτικής μάσκας από **ενήλικες** και **παιδιά άνω των 12 ετών είναι ΥΠΟΧΡΕΩΤΙΚΗ** σε κλειστούς χώρους με μεγάλο συγχρωτισμό ατόμων (υπεραγορές, φούρνοι, καταστήματα, εμπορικά κέντρα, εκκλησίες, κτλ.).

Η χρήση μάσκας είναι **ΥΠΟΧΡΕΩΤΙΚΗ** για τους εργαζόμενους σε θέσεις εξυπηρέτησης κοινού.

#### Ορθός τρόπος εφαρμογής της μάσκας



**1** Πριν από την εφαρμογή και αφαίρεσή της πλένουμε σχολαστικά τα χέρια με νερό και σαπούνι ή με αλκοολούχο αντισηπτικό διάλυμα.



**4** Δεν κατεβάζουμε τη μάσκα στο πηγούνι για να μιλήσουμε και αποφεύγουμε να ακουμπάμε τη μάσκα μετά την τοποθέτηση, αλλιώς εφαρμογή υγιεινής των χεριών πριν και μετά την επαφή.



**2** Τοποθετούμε τη μάσκα καλύπτοντας πλήρως το πρόσωπο, από την κορυφή της μύτης, το στόμα και το πηγούνι, χωρίς κενά. Εάν η μάσκα έχει μεταλλικό έλασμα το πιέζουμε απαλά στη μύτη.



**5** Αφαιρούμε τη μάσκα με προσοχή τραβώντας τα λάστιχα πίσω από τα αυτιά χωρίς να αγγίζουμε το μπροστινό μέρος της μάσκας.



**3** Εάν πρόκειται για ιατρική μάσκα, η εξωτερική πλευρά έχει ελαφρύ χρωματισμό.



**6** Εάν η μάσκα είναι μίας χρήσης πετάμε προσεκτικά σε κάδο απορριμμάτων κρατώντας από τα λάστιχα ή φυλάμε σε κλειστό δοχείο/σακούλα έως ότου πλυθεί. Εφαρμόζουμε σχολαστική υγιεινή των χεριών.



- Σε περίπτωση χρήσης μη-χειρουργικής μάσκας συστήνεται η χρήση υλικού πυκνής, βαμβακερής ύφανσης, τουλάχιστον 2 στρωμάτων.
- Σε περίπτωση χρήσης μάσκας πολλαπλών χρήσεων θα πρέπει να ακολουθούνται αυστηρά οι οδηγίες φύλαξης και πλύσης.
- Για τις υφασμάτινες μάσκες συστήνεται η καθημερινή πλύση τους με σαπούνι ή απορρυπαντικό πλυντηρίου σε θερμοκρασία 60°C.

Η χρήση μάσκας είναι **συμπληρωματικό μέτρο** και **δεν αντικαθιστά την εφαρμογή άλλων μέτρων προφύλαξης**, όπως είναι η φυσική απόσταση, η υγιεινή των χεριών, η αναπνευστική υγιεινή, η αποφυγή επαφής χεριών με πρόσωπο, ο αερισμός κλειστών χώρων κτλ.