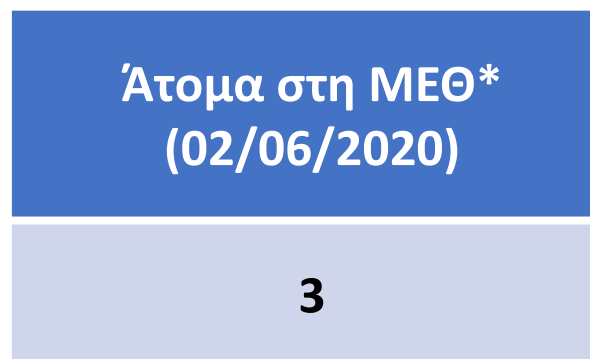
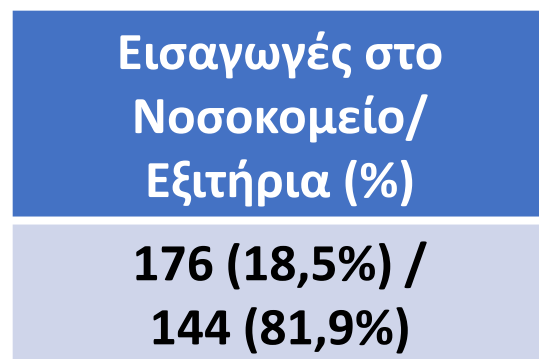
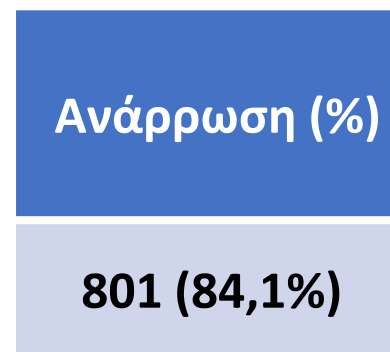
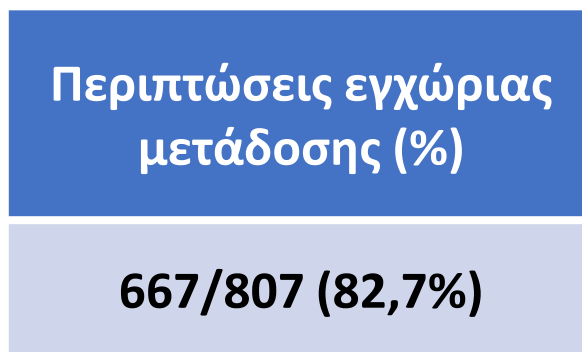
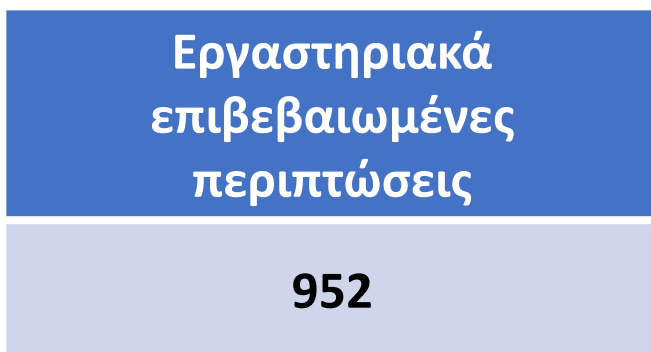


Νόσος Κορωνοϊού 2019 (COVID-19) στην Κύπρο

Εθνική Αναφορά μέχρι 02/06/2020

Λευκωσία 04/06/2020

Τα δεδομένα εν συντομία



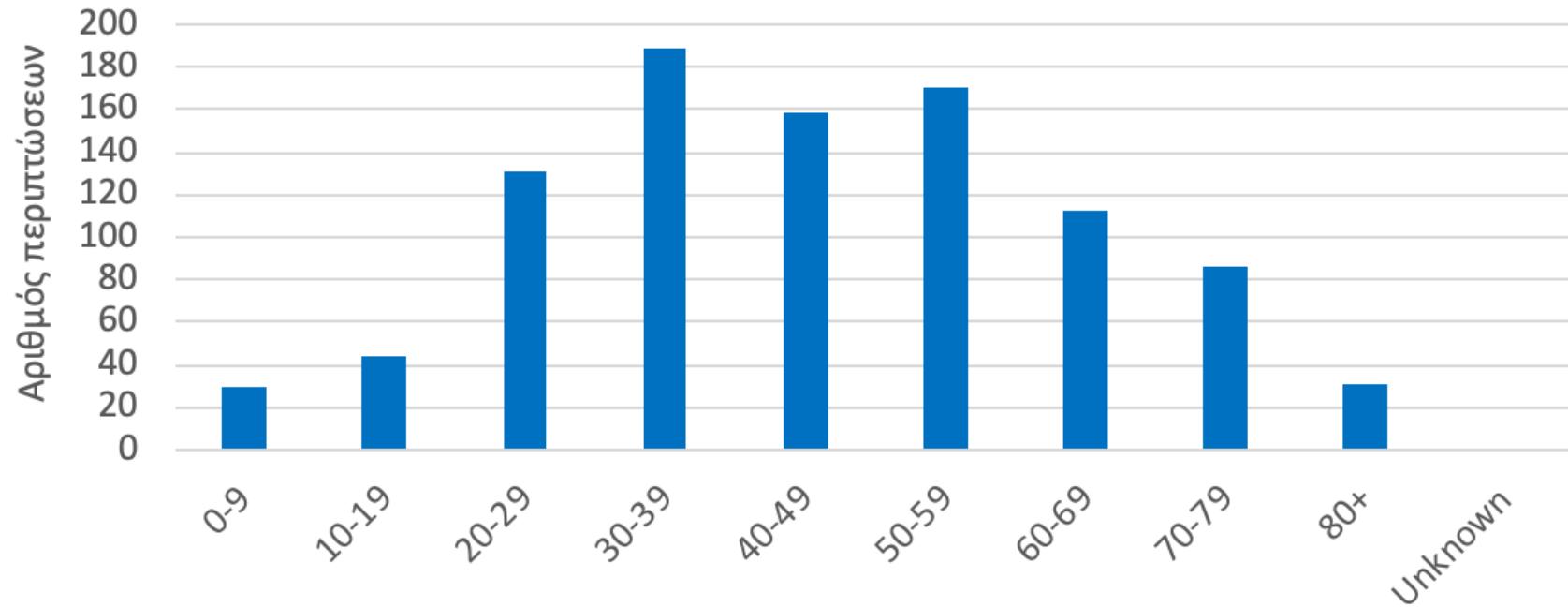
*Ημερομηνία εξιτηρίου/μεταφοράς/θανάτων συμπεριλαμβάνονται

Κατανομή περιστατικών ανά φύλο και ηλικιακή ομάδα

Φύλο

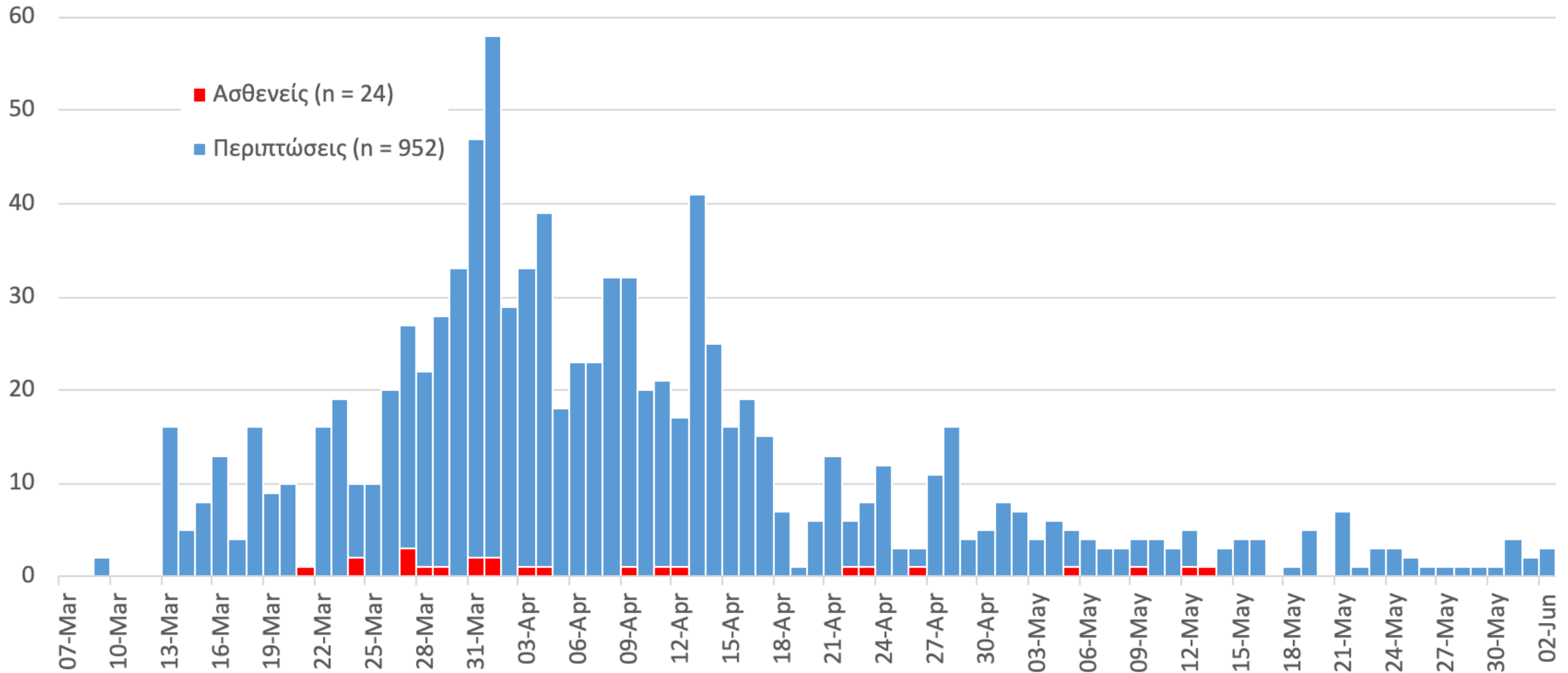


Ηλικιακή Ομάδα

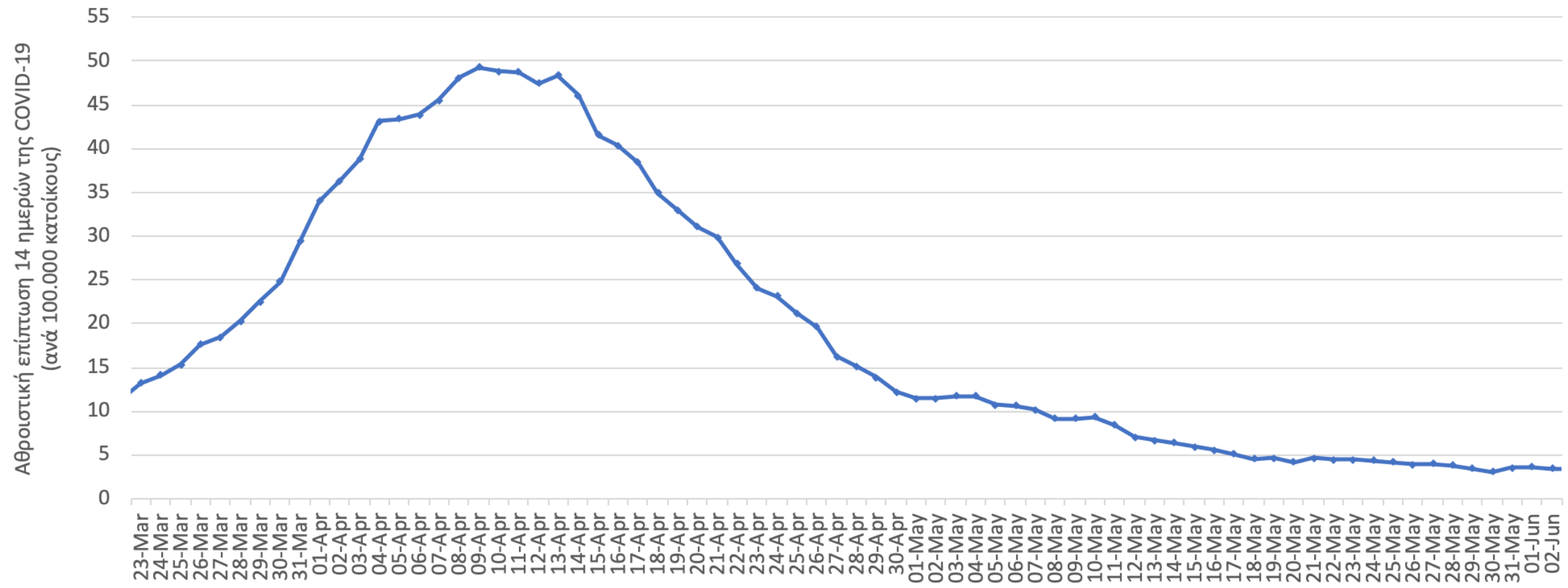


Διάμεση ηλικία: 45 έτη (Ενδοτεταρτημοριακό εύρος: 31-59 έτη)

Εργαστηριακά επιβεβαιωμένες περιπτώσεις COVID-19 και θάνατοι

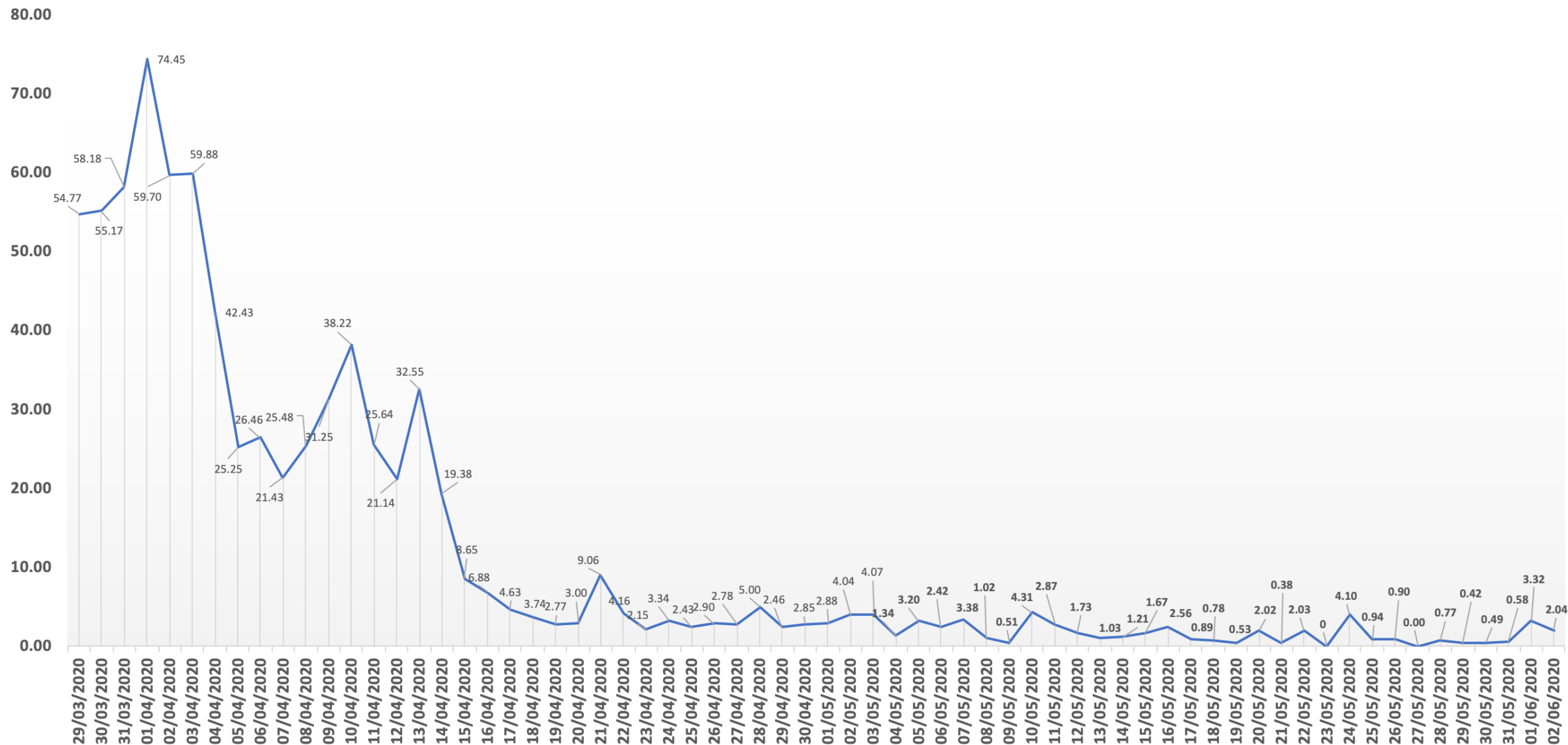


Αθροιστική επίπτωση 14 ημερών της COVID-19 (ανά 100.000 κατοίκους), μέτρο που αντικατοπτρίζει τον επιπολασμό ενεργού λοίμωξης



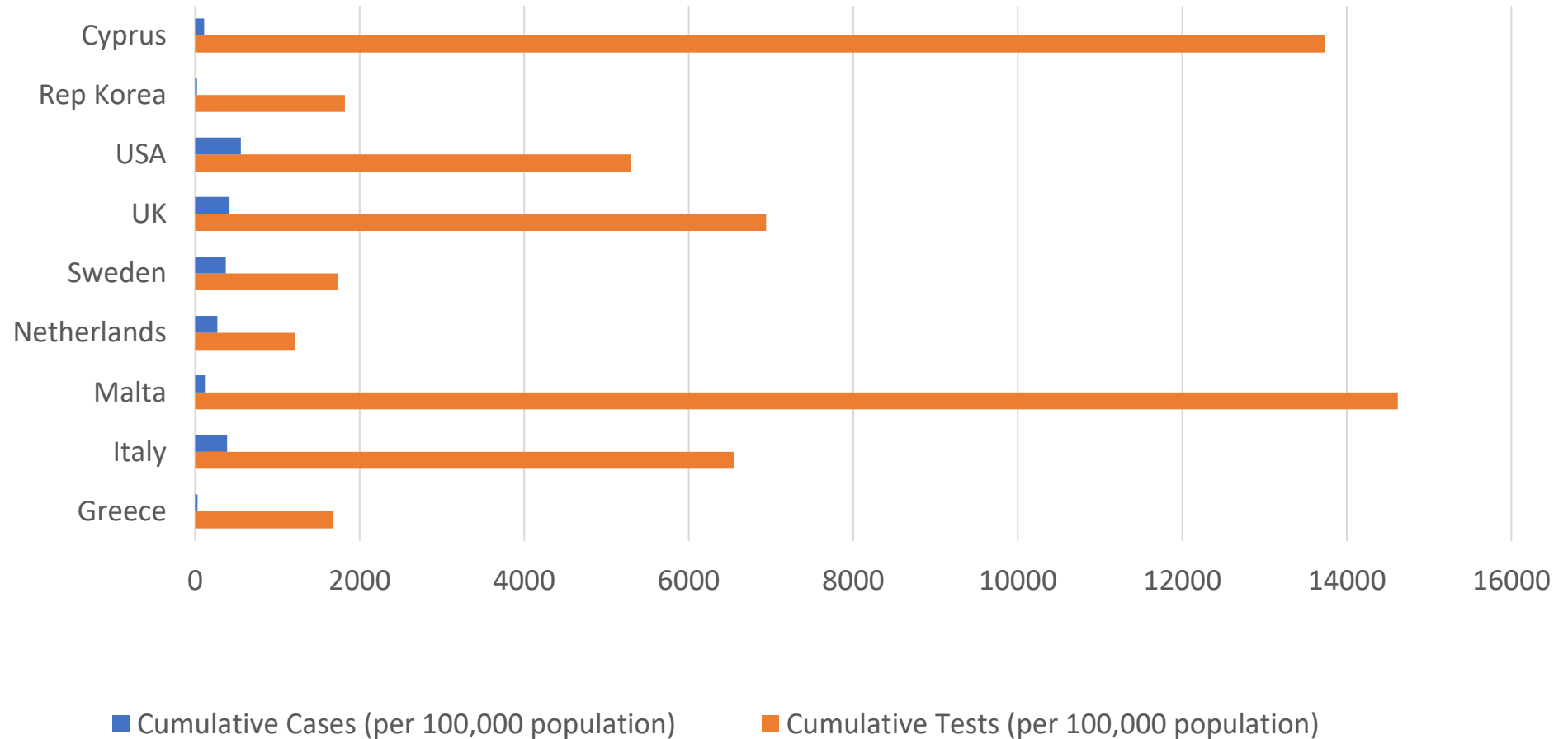
*23^η Μαρτίου: αντιπροσωπεύει την 14^η ημέρα μετά την πρώτη εργαστηριακά επιβεβαιωμένη περίπτωση COVID-19

Περιπτώσεις COVID-19 ανά 1000 διαγνωστικές εξετάσεις



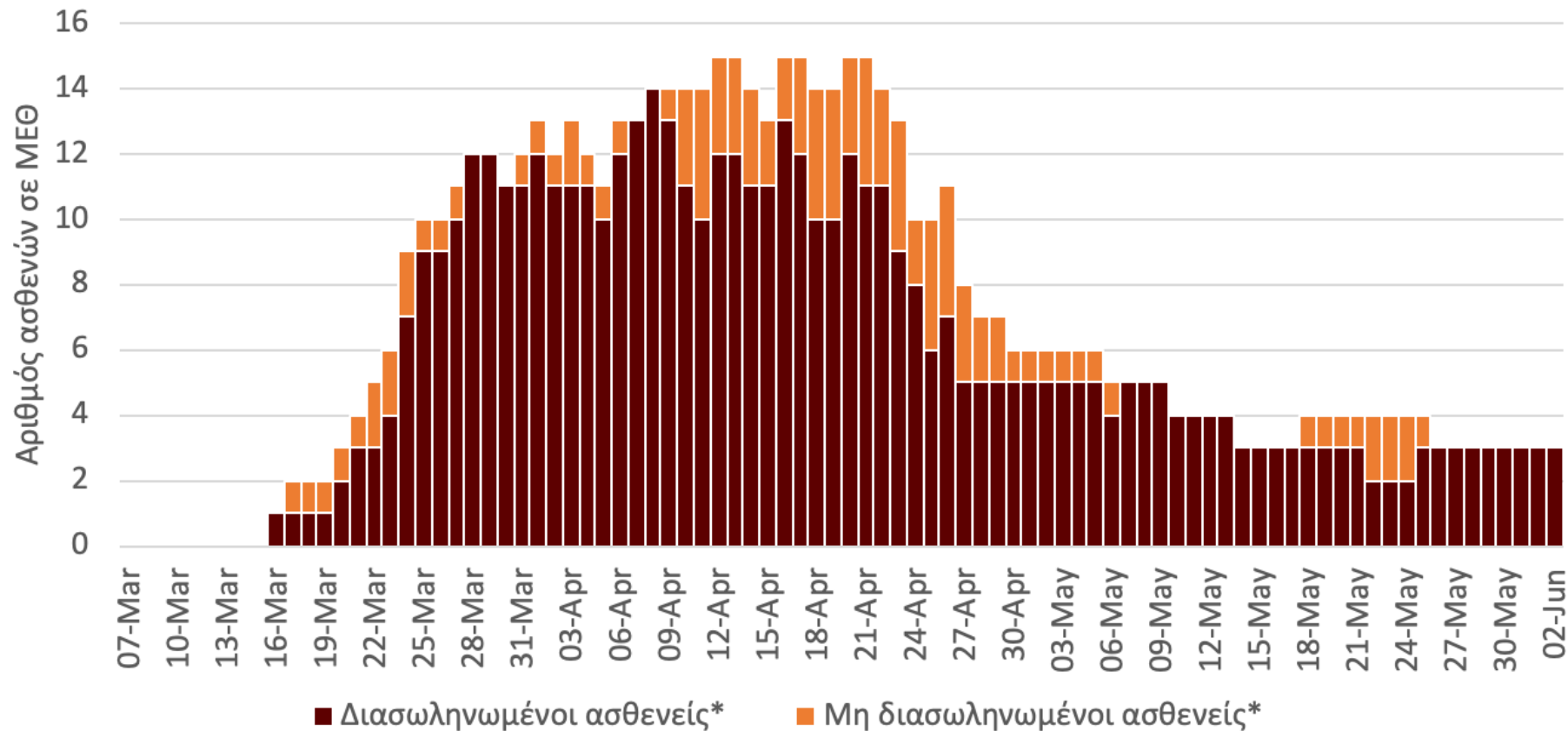
* Δεδομένα από καθημερινά δελτία τύπου «Ανακοίνωσεις του Υπουργείου Υγείας σχετικά με νέα περιστατικά της νόσου COVID-19»

Σύγκριση με άλλες χώρες - Περιπτώσεις και διαγνωστικές εξετάσεις (μέχρι 02/06/2020)



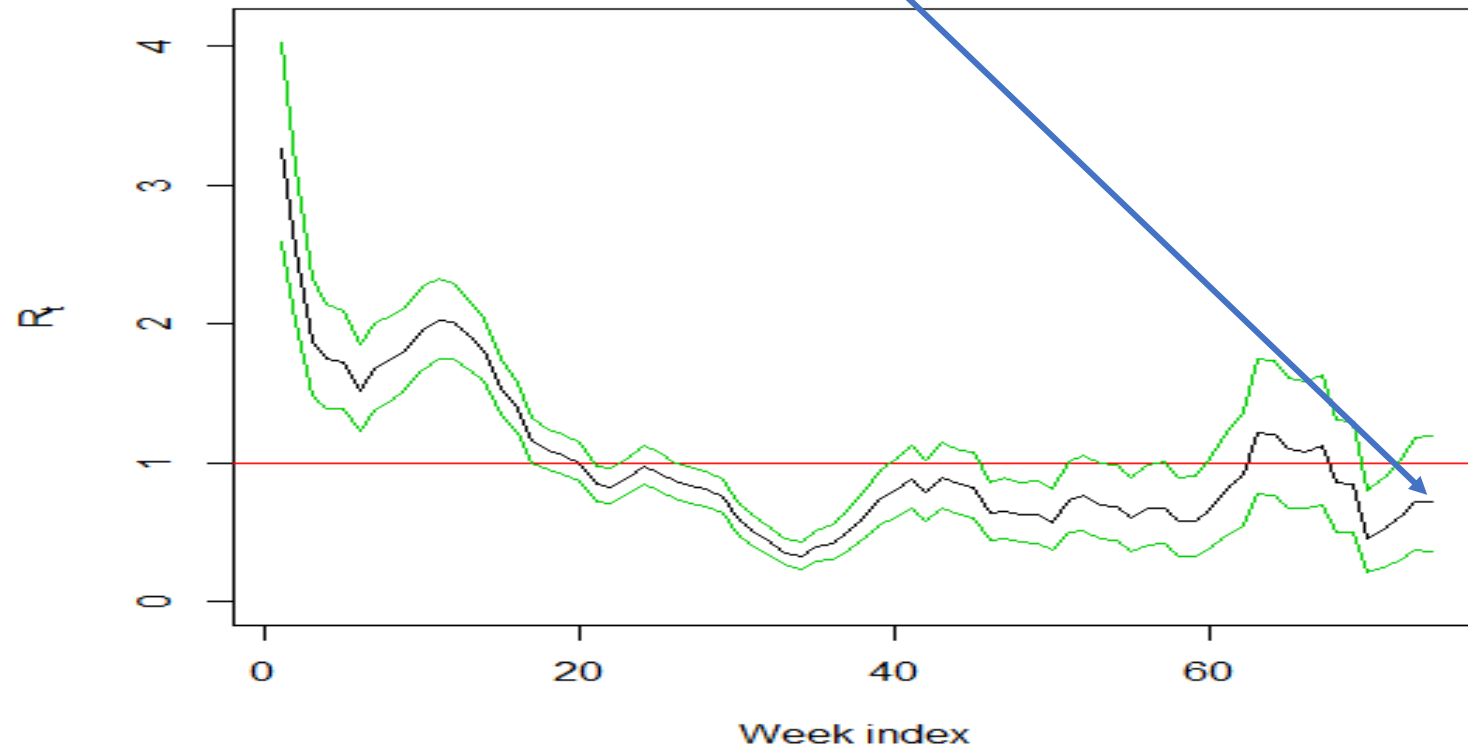
Αριθμός εργαστηριακά επιβεβαιωμένων περιπτώσεων COVID-19 στη ΜΕΘ ανά ημέρα

- 32 (3,4% όλων των περιπτώσεων COVID-19 που εισήχθησαν στη ΜΕΘ)



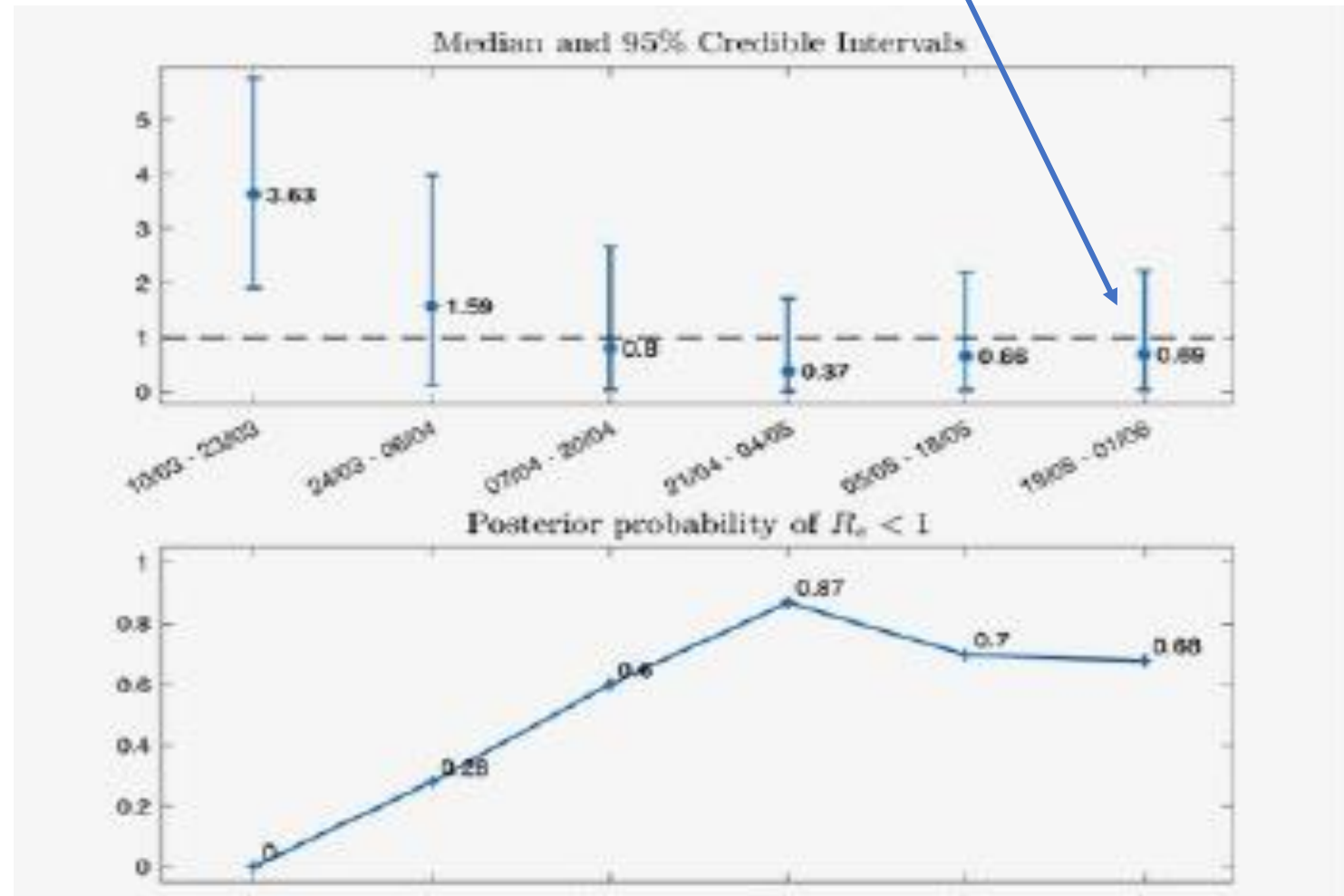
Αριθμός αναπαραγωγής (R_t) – Effective reproductive number (R_t) – Μέθοδος 1^η

$R(t)$ 24 Μαΐου - 01 Ιουνίου : 0,71 (0,35 – 1,19)

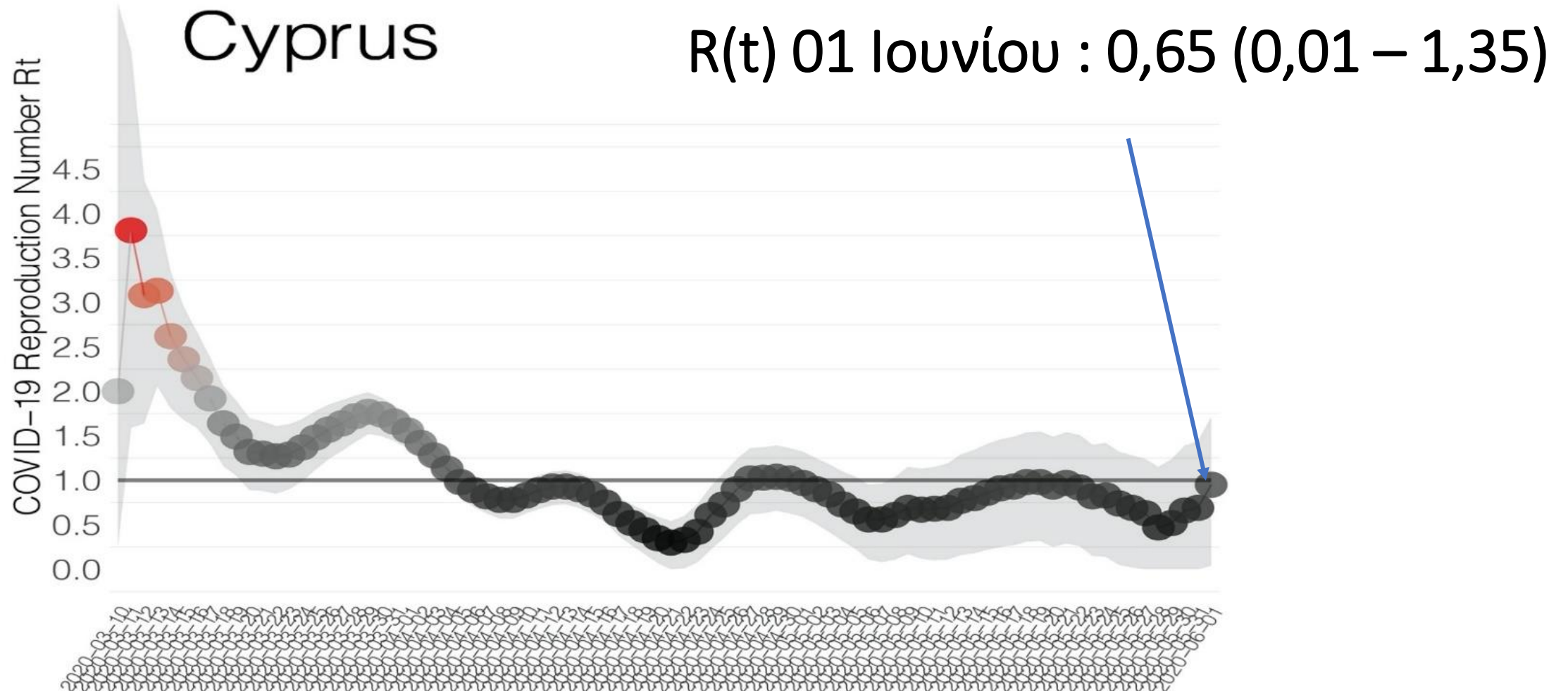


Αριθμός αναπαραγωγής (R_t) – Effective reproductive number (R_t) – Μέθοδος 2^η

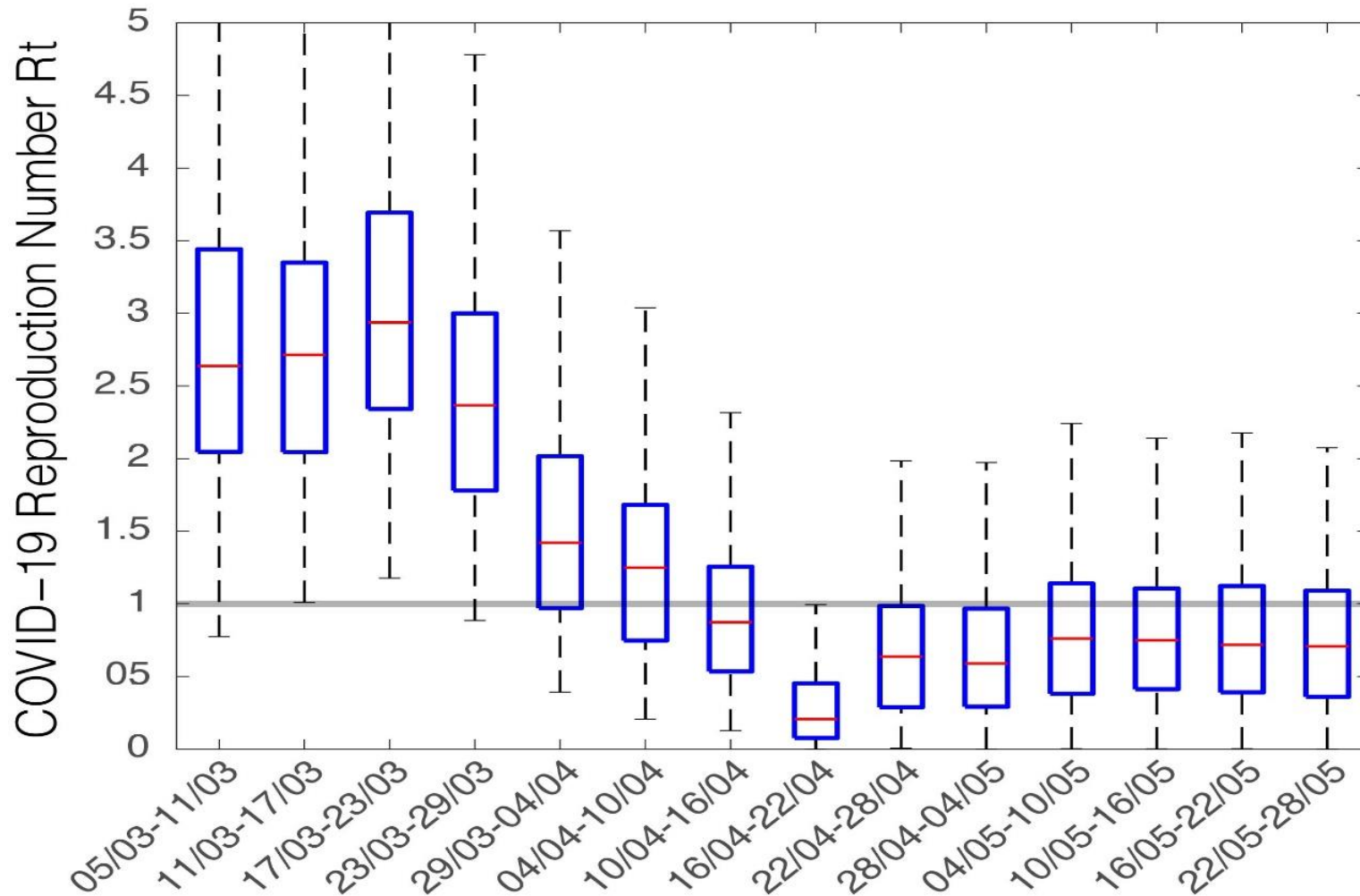
$R(t)$ 19 Μαΐου – 1 Ιουνίου: 0,69



Αριθμός αναπαραγωγής (R_t) – Effective reproductive number (R_t) – Μέθοδος 3^η



Αριθμός αναπαραγωγής (R_t) – Effective reproductive number (R_t) – Μέθοδος 4^η

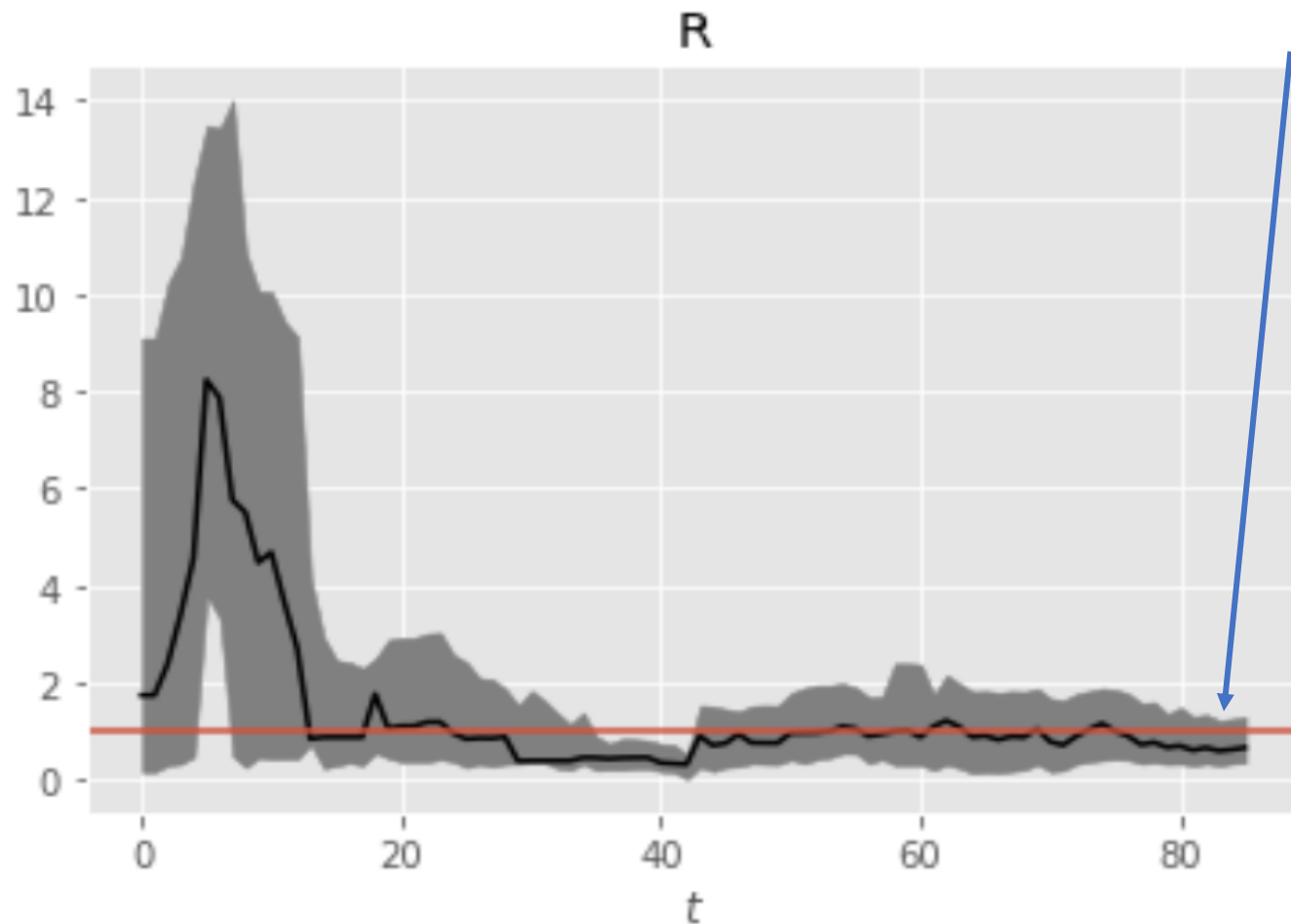


R_t (22 – 28 Μαΐου):
0,76

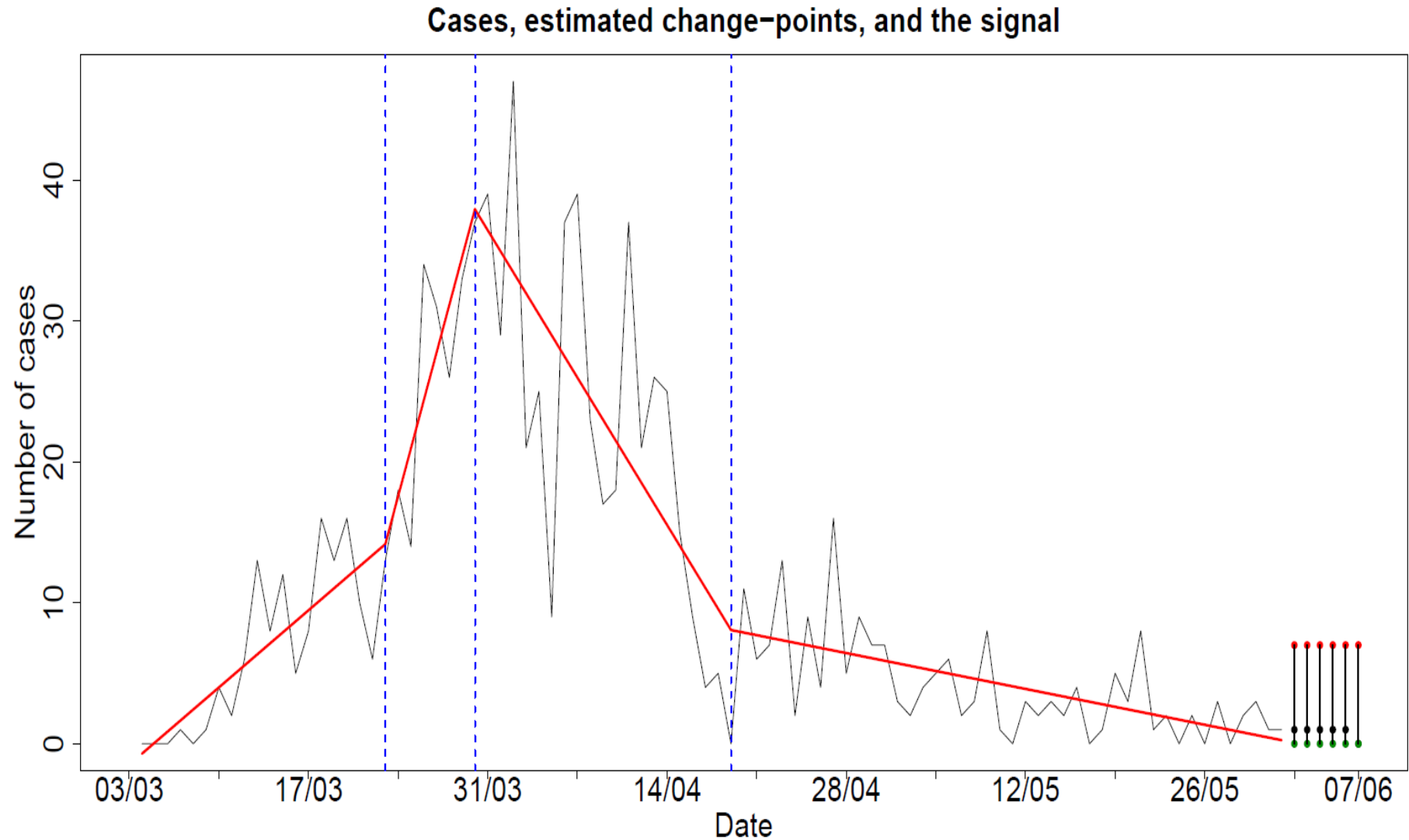


Αριθμός αναπαραγωγής (R_t) – Effective reproductive number (R_t) – Μέθοδος 5^η

R_t (τελευταίες μέρες: 0,65 (0,36 – 1,30))



Ανάλυση σημείων αλλαγής - προβλέψεις



Mathematical Modeling of COVID-19 Pandemic Research Team

Χρίστος Νικολαΐδης, Σέργιος Αγαπίου, Ανδρέας Αναστασίου, Αναστασία Μπαξεβάνη, Τάσος Χριστοφίδης, Κωνσταντίνος Φωκιανός, Γεώργιος Χατζηγεωργίου, Γεώργιος Νικολόπουλος, Ελισάβετ Κωνσταντίνου

Εργαστηριακοί ελέγχοι για τον SARS-CoV-2

Ερευνητική ομάδα

- **Μονάδα Επιδημιολογικής Επιτήρησης Υπουργείου Υγείας**
- Συντελεστές: Χριστιάνα Δημητρίου, Χρίστος Χαραλάμπους, Ουρανία Κολοκοτρώνη, Αλέξανδρος Ηρακλείδης, Ιωάννα Γρηγορίου, Γεώργιος Νικολόπουλος, Ελισσάβετ Κωνσταντίνου

Μονάδα Επιδημιολογικής Επιτήρησης Υπουργείου Υγείας, Κύπρος

- Συντελεστές: Annalisa Quattrocchi, Ιωάννης Μαμάης, Βαλεντίνος Σιλβέστρος, Άννα Δημητρίου (Μονάδα Παρακολούθησης της Υγείας), Μαρία Αθανασιάδου (Μονάδα Παρακολούθησης της Υγείας), Θεοπίστη Κυπριανού (Μονάδα Παρακολούθησης της Υγείας), Ανδρούλλα Στυλιανού, Σωτηρούλα Σωτηρίου, Φανή Θεοφάνους, Χρίστος Χαραλάμπους, Ιωάννα Γρηγορίου, Μαρία Κολιού, Γεώργιος Νικολόπουλος, Ελισάβετ Κωνσταντίνου
- Επιστημονική Επιτροπή: Ελισάβετ Κωνσταντίνου, Κωνσταντίνος Κωνσταντίνου, Νίκη Παφίτου, Γεώργιος Νικολόπουλος, Μαρία Κολιού, Γεώργιος Πάνος, Ειρήνη Χριστάκη, Ζωή-Δωροθέα Πανά, Κωνσταντίνος Τσιούτης, Λεόντιος Κωστρίκης, Πέτρος Καραγιάννης, Γεώργιος Πετρίκκος, Πέτρος Αγαθαγγέλου, Γεώργιος Μιξίδης